



金周グループ

事前相談は
お家からお近くのお店へどうぞ

都典礼本店

埼玉県入間郡毛呂山町岩井西 5-5-20
☎049-295-8770
東武越生線 東毛呂駅より
車で3分

雲安室 完備 家族葬ホールみやこ会館

埼玉県入間郡越生町如意 268-1
☎0120-365-385
東武越生線 越生駅東口、東毛呂駅より
車で5分

越生

武州唐沢

至 東松山

坂戸

本川越

川越

新河岸

上福岡

鶴瀬

みずほ台

志木

東武東上線

至 池袋

雲安室 完備 狭山敬愛ホール

埼玉県狭山市上奥富 110-1
☎0120-02-2951
西武新宿線 新狭山駅北口より
車で4分

新狭山

雲安室 完備 家族葬ホール川越

埼玉県川越市岸町 2-1-8
☎049-265-4813
東武東上線 川越駅西口より
徒歩 10分

新河岸店/お葬式相談室

埼玉県川越市砂新田 86-2
☎0120-70-5541
東武東上線 新河岸駅西口より
徒歩 3分

雲安室 完備 家族葬ホール上福岡

埼玉県ふじみ野市上福岡 5-9-22
☎049-293-4333
金周会館となり

金周会館

埼玉県ふじみ野市上福岡 5-9-20
☎049-262-1811
東武東上線 上福岡駅西口より
徒歩 8分

雲安室 完備 お別れルーム上福岡

埼玉県ふじみ野市大原 1-13-3
☎0120-42-5541
東武東上線 上福岡駅東口より
徒歩 9分

埼玉金周本店

埼玉県ふじみ野市大原 1-13-3
☎0120-42-5541
東武東上線 上福岡駅東口より
徒歩 9分

雲安室 完備 お別れルーム鶴瀬

埼玉県富士見市鶴馬 3570-1
☎0120-59-5541
東武東上線 鶴瀬駅西口より
徒歩 5分

狭山中央店/お葬式相談室

埼玉県狭山市中央 1-49-22
☎04-2968-4552
狭山中央通り
マルエツとなり

ミツギ本店

埼玉県狭山市入間川 2-15-24
☎0120-02-2951
西武新宿線 狭山市駅西口より
徒歩10分

雲安室 完備 家族葬ルーム入曾

埼玉県狭山市北入曾 923
☎04-2968-8421
西武新宿線 入曾駅東口より
車で5分

西みずほ台店/お葬式相談室

埼玉県富士見市西みずほ台1-21-20
☎0120-04-5541
東武東上線 みずほ台駅西口より
徒歩 5分

雲安室 完備 家族葬ルームみずほ台

埼玉県富士見市東みずほ台1-3-3
☎0120-04-5541
東武東上線 みずほ台駅東口より
徒歩 2分

雲安室 完備 家族葬ルーム新座志木

埼玉県新座市東北1-14-7
☎0120-49-5541
東武東上線 志木駅南口より
徒歩3分

新座志木店/お葬式相談室

埼玉県新座市東北 2-29-8
☎0120-49-5541
東武東上線 志木駅南口より
徒歩 3分

家族葬プランのご案内



かね しゅう
金周グループ

(株)埼玉金周

<https://www.saikane.com/>

(株)ミツギ

<https://www.mitsugi-sousai.jp>

(有)都典礼

<https://www.miyakotenrei.co.jp/>



ご家族やご親族をはじめ、
故人と縁の深い方々でのご葬儀に

会員価格 **80万円プラン** (税別)

(税込) 880,000円 一般価格 935,000円(税込)

選べる2つの花祭壇



A



B

祭壇幅 2m40cm

白布棺



白壺(名入り彫刻)



搬送自動車(10kmまで)



国産霊柩車



メイク処置



納棺式



ご家族やご親族等でのシンプルなお葬儀に

会員価格

60万円プラン (税別) (税込) 660,000円
一般価格 715,000円(税込)

選べる
2つの花祭壇



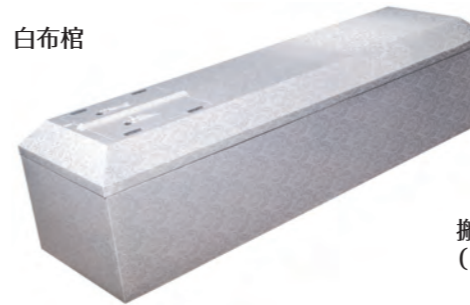
A



B

祭壇幅 1m50cm

白布棺



白壺
(名入れシール)



搬送自動車
(10kmまで)



国産霊柩車



近親者だけの内々で行われるお葬儀に

会員価格

40万円プラン (税別) (税込) 440,000円
一般価格 495,000円(税込)



桐調棺



白壺
(名入れシール)



搬送自動車
(10kmまで)



国産霊柩車



花々に囲まれた温かいお別れに

会員
価格

120万円プラン

(税込) 1,320,000円
(税別) 一般価格 1,375,000円(税込)

選べる
2つの花祭壇



A

祭壇幅 3m



B

祭壇幅 4m50cm

白富士棺もしくは銀富士棺



四季の花シリーズ
(名入り彫刻)



メイク処置



納棺式



搬送自動車
(10kmまで)



国産霊柩車



バス



故人の地位やその敬意を最大限にふまえたご葬儀に

会員
価格

150万円プラン

(税込) 1,650,000円
(税別) 一般価格 1,705,000円(税込)



祭壇幅 5m40cm

月光棺orフラワー棺



大理石
(名入り彫刻)



メイク処置



納棺式



湯灌



搬送自動車
(10kmまで)



国産霊柩車



バス



標準的な参列数や規模で
行われるご葬儀に

会員
価格

100万円プラン

(税別)

(税込) 1,100,000円 一般価格 1,155,000円(税込)

選べる2つの花祭壇



A



B

祭壇幅 3m

白富士棺もしくは銀富士棺



四季の花シリーズ(名入り彫刻)



搬送自動車(10kmまで)



国産霊柩車



メイク処置



納棺式



会員価格 **150** (税別) 万円
 (税込) **1,650,000円**
 一般価格 1,705,000円(税込)



- | | | | | | | | | | | | | |
|-----------|-------------|------|-------|---------------|-------------|-----------|-------|-------|-------|-------|----------|------|
| 花祭壇 | 月光もしくはフラワー棺 | 大理石 | 国産霊柩車 | 搬送自動車(10kmまで) | ドライアイス(1日分) | 霊安室(1日分) | 旅支度一式 | 吸水シート | 枕飾り | 後飾り祭壇 | お打合せ手紙代行 | 白木位牌 |
| メモリアルコーナー | 式場使用料 | 遺影写真 | ご出棺花束 | 会葬礼状(返礼品分) | 式場設営スタッフ | 焼香道具・受付道具 | 看板 | 火葬場案内 | メイク処置 | 納棺式 | マイクロバス | 湯灌 |

会員価格 **120** (税別) 万円
 (税込) **1,320,000円**
 一般価格 1,375,000円(税込)



- | | | | | | | | | | | | | |
|-----------|-------------|------|-------|---------------|-------------|-----------|-------|-------|-------|-------|----------|------|
| 花祭壇 | 白富士もしくは銀富士棺 | 四季花 | 国産霊柩車 | 搬送自動車(10kmまで) | ドライアイス(1日分) | 霊安室(1日分) | 旅支度一式 | 吸水シート | 枕飾り | 後飾り祭壇 | お打合せ手紙代行 | 白木位牌 |
| メモリアルコーナー | 式場使用料 | 遺影写真 | ご出棺花束 | 会葬礼状(返礼品分) | 式場設営スタッフ | 焼香道具・受付道具 | 看板 | 火葬場案内 | メイク処置 | 納棺式 | マイクロバス | |

会員価格 **100** (税別) 万円
 (税込) **1,100,000円**
 一般価格 1,155,000円(税込)

好評プラン おすすめ



- | | | | | | | | | | | | | |
|-----------|-------------|------|-------|---------------|-------------|-----------|-------|-------|-------|-------|----------|------|
| 花祭壇 | 白富士もしくは銀富士棺 | 四季花 | 国産霊柩車 | 搬送自動車(10kmまで) | ドライアイス(1日分) | 霊安室(1日分) | 旅支度一式 | 吸水シート | 枕飾り | 後飾り祭壇 | お打合せ手紙代行 | 白木位牌 |
| メモリアルコーナー | 式場使用料 | 遺影写真 | ご出棺花束 | 会葬礼状(返礼品分) | 式場設営スタッフ | 焼香道具・受付道具 | 看板 | 火葬場案内 | メイク処置 | 納棺式 | | |

会員価格 **80** (税別) 万円
 (税込) **880,000円**
 一般価格 935,000円(税込)

推奨プラン おすすめ



- | | | | | | | | | | | | | |
|-----------|-------|--------|-------|---------------|-------------|-----------|-------|-------|-------|-------|----------|------|
| 花祭壇 | 白布棺 | 白壺(刻字) | 国産霊柩車 | 搬送自動車(10kmまで) | ドライアイス(1日分) | 霊安室(1日分) | 旅支度一式 | 吸水シート | 枕飾り | 後飾り祭壇 | お打合せ手紙代行 | 白木位牌 |
| メモリアルコーナー | 式場使用料 | 遺影写真 | ご出棺花束 | 会葬礼状(返礼品分) | 式場設営スタッフ | 焼香道具・受付道具 | 看板 | 火葬場案内 | メイク処置 | 納棺式 | | |

会員価格 **60** (税別) 万円
 (税込) **660,000円**
 一般価格 715,000円(税込)



- | | | | | | | | | | | | | |
|-----------|-------|---------|-------|---------------|-------------|-----------|-------|-------|-----|-------|----------|------|
| 花祭壇 | 白布棺 | 白壺(シール) | 国産霊柩車 | 搬送自動車(10kmまで) | ドライアイス(1日分) | 霊安室(1日分) | 旅支度一式 | 吸水シート | 枕飾り | 後飾り祭壇 | お打合せ手紙代行 | 白木位牌 |
| メモリアルコーナー | 式場使用料 | 遺影写真 | ご出棺花束 | 会葬礼状(返礼品分) | 式場設営スタッフ | 焼香道具・受付道具 | 看板 | 火葬場案内 | | | | |

会員価格 **40** (税別) 万円
 (税込) **440,000円**
 一般価格 495,000円(税込)



- | | | | | | | | | | | | | |
|--------------|-------|---------|-------|---------------|-------------|-----------|-------|-------|-----|-------|----------|------|
| 常設祭壇(アレンジ生花) | 桐調棺 | 白壺(シール) | 国産霊柩車 | 搬送自動車(10kmまで) | ドライアイス(1日分) | 霊安室(1日分) | 旅支度一式 | 吸水シート | 枕飾り | 後飾り祭壇 | お打合せ手紙代行 | 白木位牌 |
| メモリアルコーナー | 式場使用料 | 遺影写真 | ご出棺花束 | 会葬礼状(返礼品分) | 式場設営スタッフ | 焼香道具・受付道具 | 看板 | 火葬場案内 | | | | |